



Trace n° 46758754

Randonnée bien connue au départ de Tende, assez verticale mais permettant à son point haut une belle vue sur les principaux sommets composant la ligne de crête séparant Vallée des Merveilles, Valmasque et Gordolasque. A la descente, le sentier passe sous les Rochers de St-Sauveur, permet de découvrir la Chapelle Saint-Sauveur, d'apercevoir la Grotte des Hérétiques et offre enfin de magnifiques vues plongeantes sur Tende.

<b>Durée</b>	5h 05	<b>Difficulté</b>	Moyenne
<b>Distance</b>	8,22 km	<b>Retour au départ</b>	Oui
<b>Dénivelé positif</b>	967 m	<b>Activité</b>	Pédestre
<b>Dénivelé négatif</b>	970 m	<b>Commune</b>	Tende (06430)
<b>Point haut</b>	1 728 m	<b>Régions</b>	Alpes, Mercantour
<b>Point bas</b>	818 m		

## Description

Stationner au centre de Tende sur le parking de la gare.

**(D/A)** Du parking, rejoindre la D6204 qui traverse Tende, la descendre jusqu'à la Mairie et la traverser pour rejoindre en face la rue du Capitaine Aubert.

**(1)** Dans le premier lacet, suivre les balises 70 puis 71 en direction de Maïma et Canaresse-Viévola.

**(2)** A la balise 361, remonter à gauche en direction de Tende - Chapelle Saint Sauveur, Riba de Bernou.

**(3)** A la balise 349, remonter à droite vers la Riba de Bernou.

**(4)** Faire demi-tour à la balise 350. Il est aussi possible de remonter jusqu'à l'antenne pour profiter de la vue sur les sommets du Mercantour.

**(5)** De retour à la balise 349, prendre cette fois à droite la descente vers le village de Tende.

**(6)** A la balise 68, prendre à gauche le sentier un peu escarpé (mais assuré par une main courante) pour accéder à la Chapelle Saint Sauveur et profiter de la vue exceptionnelle.

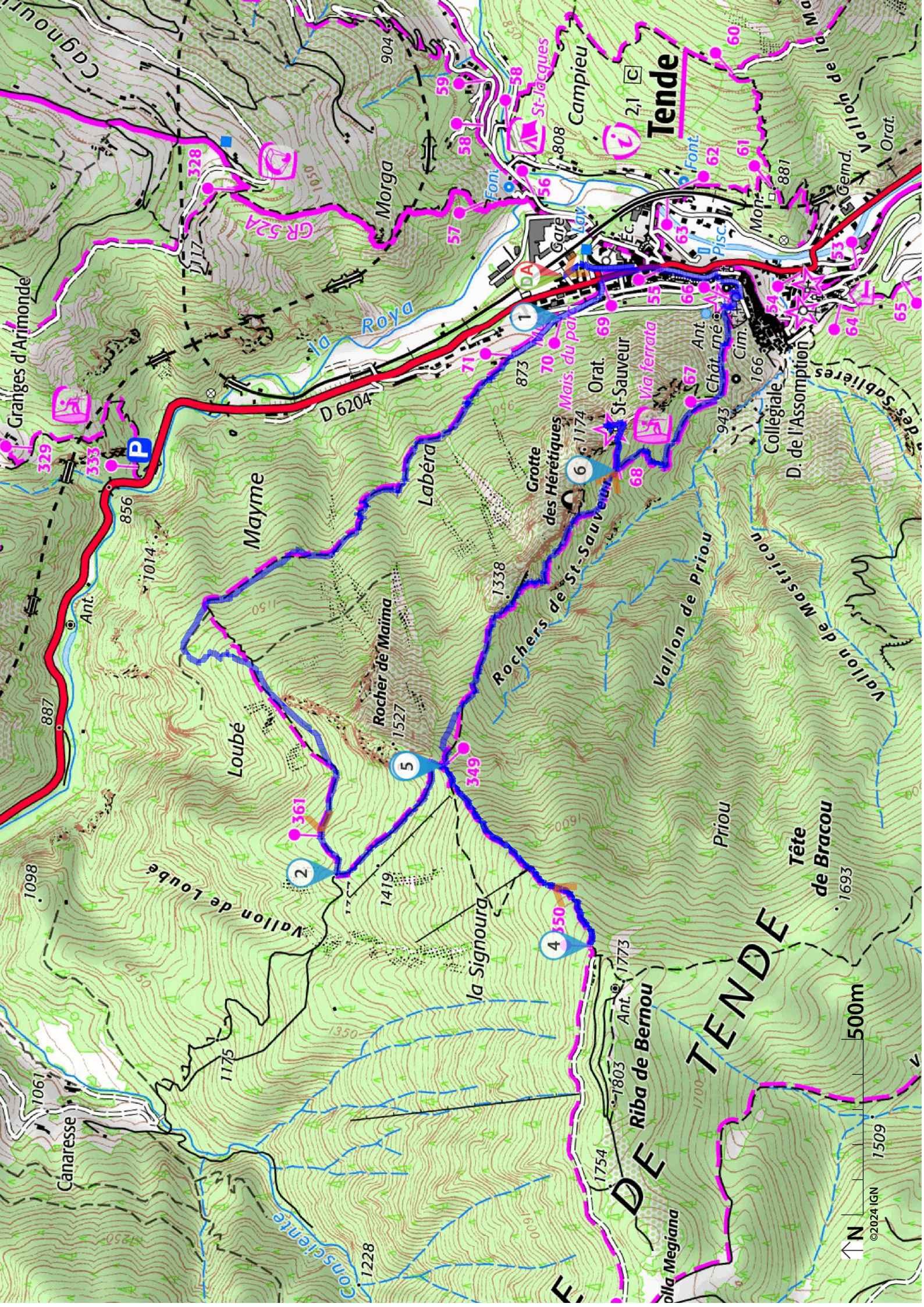
Retourner ensuite à la balise 68 et rejoindre, en passant par les balises 67 puis 66, les vestiges du Château, actuellement le cimetière de Tende.

Rejoindre la rue Béatrice Lascaris par les escaliers du cimetière et revenir vers le centre du bourg neuf et le parking de départ **(D/A)**.

## Points de passages

- D/A parking de la Gare**  
| x : 387 393 | y : 4882 830 - alt. 825 m - km 0
- 1 balise 70**  
| x : 387 277 | y : 4882 840 - alt. 841 m - km 0.5
- 2 balise 361**  
| x : 385 701 | y : 4883 504 - alt. 1 365 m - km 3.15
- 3 balise 349**  
| x : 386 000 | y : 4883 207 - alt. 1 488 m - km 3.63
- 4 balise 350**  
| x : 385 482 | y : 4882 788 - alt. 1 728 m - km 4.36
- 5 balise 349**  
| x : 386 001 | y : 4883 197 - alt. 1 489 m - km 5.08
- 6 balise 68**  
| x : 386 836 | y : 4882 691 - alt. 1 056 m - km 6.23
- D/A parking de la Gare**  
x : 387 393 | y : 4882 830 - alt. 825 m - km 8.22

Donnez-nous votre avis sur <https://www.visorando.com/randonnee-46758754/>



500m  
© 2024 IGN 1509